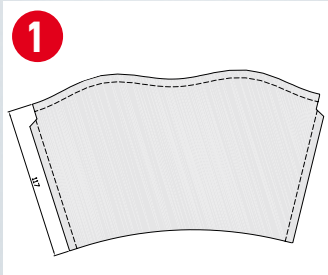




**DAS DACH,  
STARK WIE EIN STIER!**

# EINFASSUNG FÜR FIRSTSTÜTZENADAPTER

## MONTAGEHINWEIS



Abdeckrohr laut Abwicklung ausschneiden und zusammenfalzen



Abdeckrohrdurchmesser auf Verbinder übertragen



Loch ca. 5 mm innerhalb der Markierung ausschneiden, Kanten bördeln, Rohr schweißen und Einfassung zusammenfalzen



50 mm Loch durch Jetlüfter (inkl. Lochblech) bohren und Kanten aufbördeln



Jetlüfter montieren



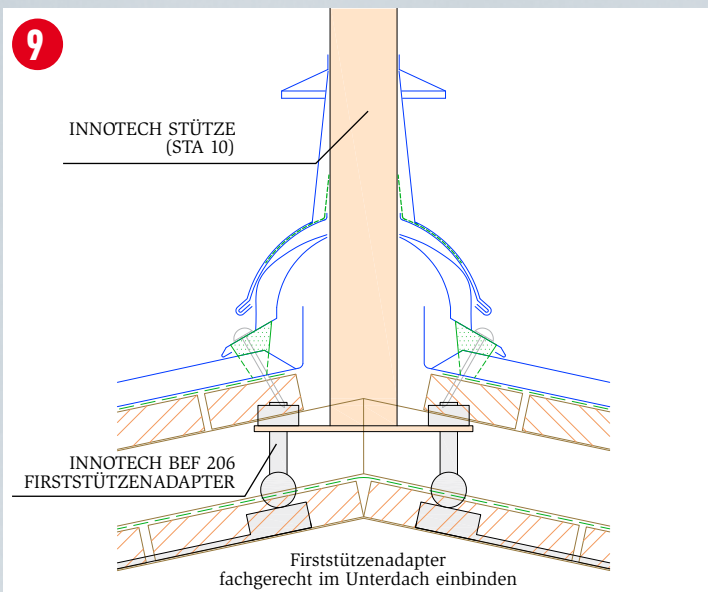
Obere Verjüngung der PREFA Klebemanschette (Rohrmanschette Solarluke) auf Stützendurchmesser beschneiden



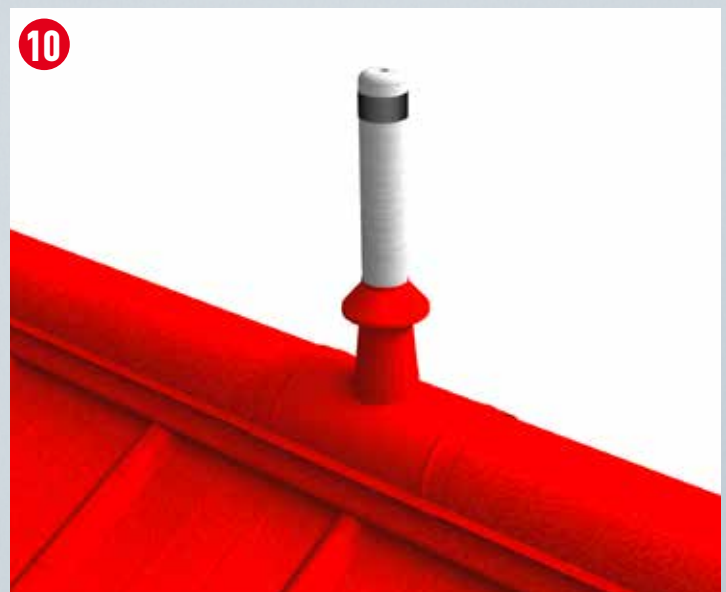
Klebmanschette auf Jetlüfter anbringen



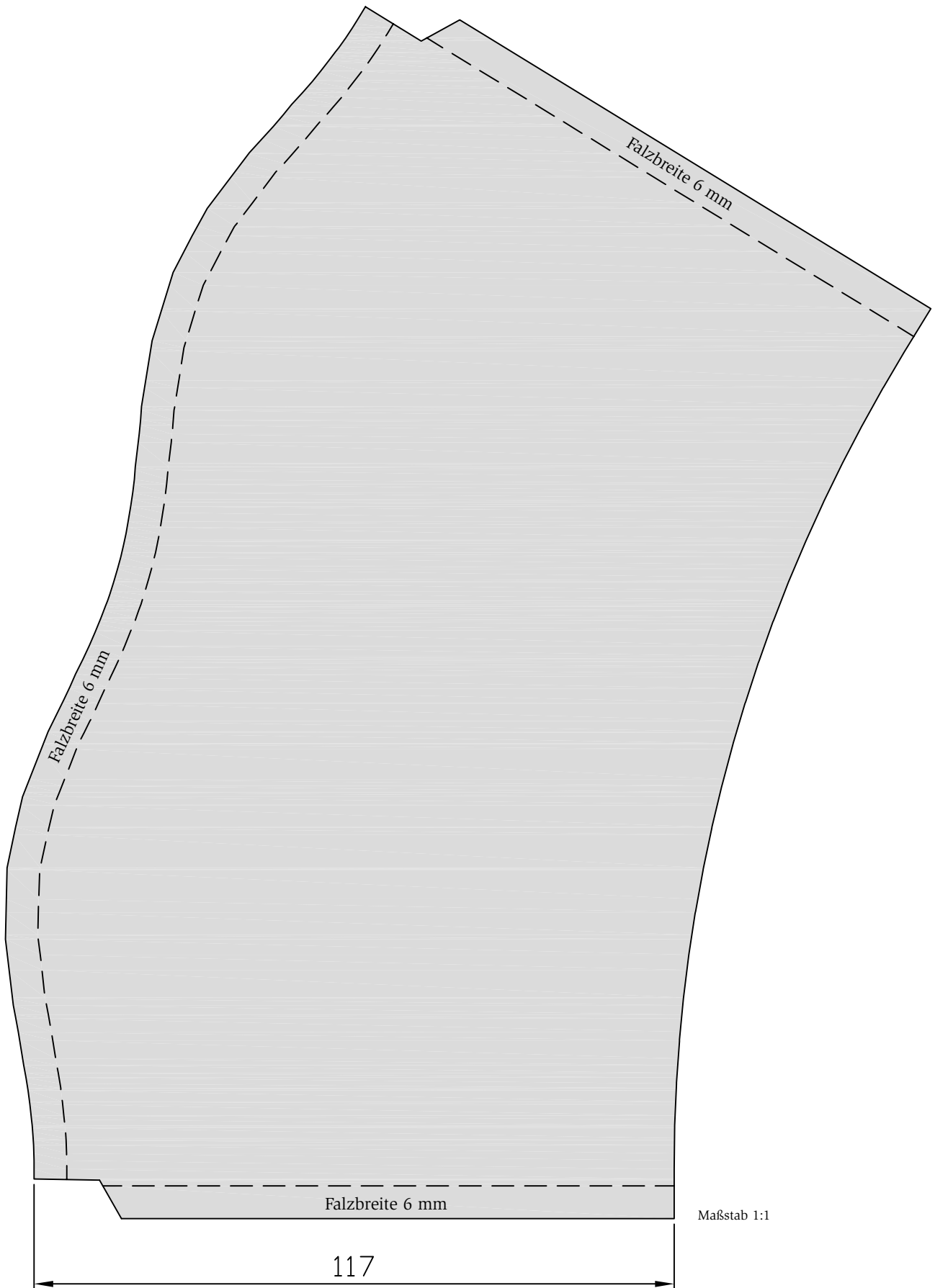
Einfassung montieren



Montagevariante auf Sparren



04|2014



Schablone für die Herstellung des Abdeckrohrs